

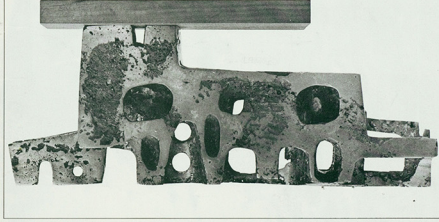
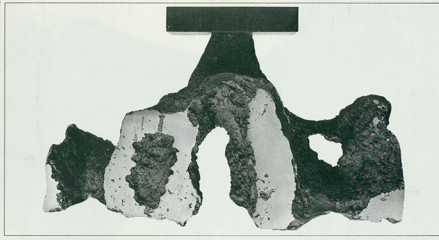
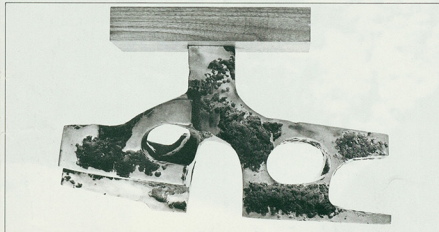
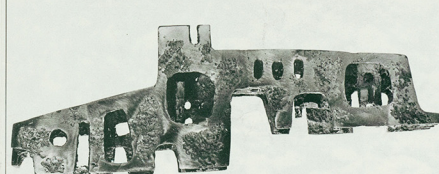


# NAISSANCE D'UNE SCULPTURE PAR CHARLES DAUDELIN

MUSÉE D'ART CONTEMPORAIN, Cité du Havre, Montréal 103  
du 28 octobre au 6 décembre 1970  
Ministère des Affaires Culturelles du Québec



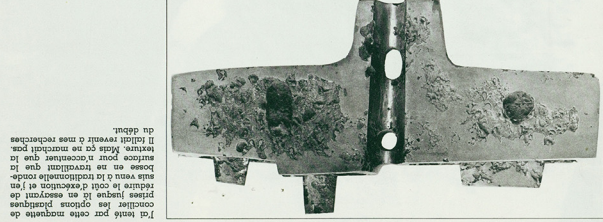
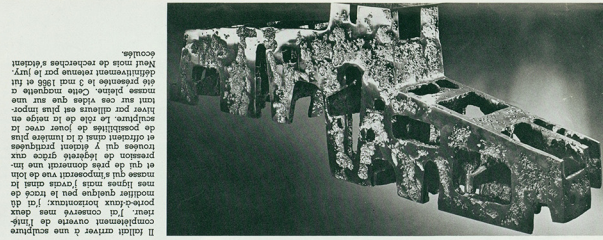
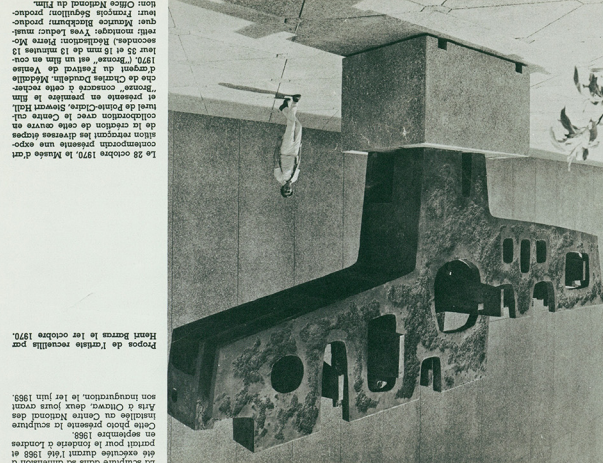
Le projet de sculpture est... en matière de sculpture... en matière de sculpture... en matière de sculpture...



Les observations en regard de ma... quant pour cette sculpture... en matière de sculpture... en matière de sculpture...

Cette sculpture représente... d'observer les formes... d'observer les formes... d'observer les formes...

Cette sculpture représente... d'observer les formes... d'observer les formes... d'observer les formes...



Le 28 octobre 1970... de Charles Daudelin... de Charles Daudelin... de Charles Daudelin...

Le 28 octobre 1970... de Charles Daudelin... de Charles Daudelin... de Charles Daudelin...

Le 28 octobre 1970... de Charles Daudelin... de Charles Daudelin... de Charles Daudelin...

Propos de Charles Daudelin

La méditation provoque la création et celle-ci commande un travail physique. Mes sculptures prennent presque toujours naissance alors que je suis dans un état de réveil... Mais à côté de cette création, qui participe autant du rêve que de la réalité, il y a une efficacité visible, qui n'est ni plus ni moins réelle, mais qui, elle, se communique et se partage...

Réalisations de Charles Daudelin

Décor, affiches, costumes, masques pour le théâtre "Les Compagnons", Montréal; Illustrations pour "Le théâtre en plein air", poèmes de Gilles Hémond, Montréal; Décor pour la troupe des "Jeunes Compagnons", Paris; Décor, costumes et maquettes pour "Le Compagnon du Marquis", Montréal; "Castalet", décor et maquettes pour un théâtre d'ombres, Montréal; "Les Marionnettes Daudelin", théâtre cinématographique de marionnettes, spectacles à travers la province pendant cinq années consécutives; Deux marcos pour la Taverne Peel, Montréal; Deux salles pour muséum extérieur à Côte St-Luc, Québec; Spectacle de marionnettes pour le premier festival de télévision en circuit fermé, Montréal; Illustrations pour le livre "Visages de l'Homme" de Jean Sarrasin, Montréal; Décor et films de marionnettes (Benoît de Toussacour Films), Montréal; Émissions de télévision de type expérimental: dessins gravés sur diapositives, sculptures animées, modèles, ombres projetées, dessins, à Radio-Canada, Montréal; Création d'un spectacle de marionnettes pour "Le Bataillon de Maître Pierre" de Manuel de Falla, Radio-Canada, Montréal; Illustrations pour le livre "Terres proches" de Guy Fournier, Montréal; Sculptures, maquettes pour les habitations Jeanne-Mance, Montréal; Collaboration avec l'architecte Jean-Louis Lolon-de pour la construction d'une maison canadienne à Trois-Rivières; Films de marionnettes (Benoît de Toussacour Films), Montréal; Réalisation de trois panneaux de béton pour l'Institut de filtration de Louche, Québec; Murale d'aluminium coulé incrustée de verres colorés pour l'école St-Damase, St-Michel, Québec; Murale en béton pour l'intérieur de l'école St-Damase; Conception et exécution de sculptures de l'École St-Jean, Montréal; Mur décor, acajou, bois, d'acier, fonte, bronzes, médailles, objets de culte, tabernacle, chandeliers, fontaines, baptême, bénitiers, chandeliers, lampe du sanctuaire; Collage d'acier et panneau mural pour l'intérieur de l'école St-Damase, Montréal; Aménagement du sanctuaire à l'École Maurice Richard; objets de culte en bronze et transformations d'un espace en un endroit de recueillement; Sculpture-fontaine pour l'Édifice du Gouvernement provincial, Charlottetown, P.E.I.; Sculpture au Centre National des Arts, Ottawa; Reliefs en aluminium pour le Métro de Montréal, Station Mont-Royal; Collaboration avec les architectes et les urbanistes pour le centre-ville de Calgary, Alberta; Sculpture de bronze pour l'Église St-Jean, Montréal; Sculpture de bronze pour la Salle Maternité de la Place des Arts, Montréal; Aménagement du sanctuaire; meubles et objets liturgiques pour l'Église St-Thomé d'Arcaim, St-Lambert, Québec; Participation au concours pour la sculpture et le mur intérieur de l'école internationale de Vancouver, C.B.; Réalisation de huit modules sculptés dans un acier peint et d'un cube de béton avec graphisme pour l'École St-Jean, Montréal; Travaux préliminaires pour le murale de la Cité parlementaire, Complexe G, Québec.



Naissance d'une sculpture, une exposition du Musée d'art contemporain, Montréal, en collaboration avec le Centre culturel de Pointe-Claire, Stewart Hall.

