

La demeure de l'avenir? Réalité d'aujourd'hui!

Le luxe de l'espace et la richesse du béton

Publi-reportage

LA PRESSE

MONTREAL, SAMEDI 12 8 JUIN 1963

UN PUBLI-REPORTAGE DU MAGAZINE DE LA PRESSE



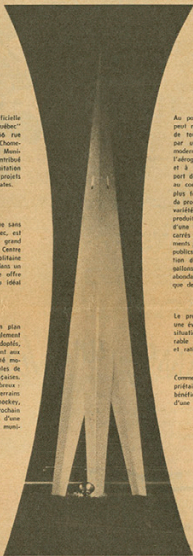
ANTOINE DESILETS



Jean-Louis Lalonde, à droite, l'architecte de la demeure et Charles Boudelle, le promoteur. Devant eux une partie de la maquette que se dardent le visage.

la cité de
CHOMEDEY
 invite le public à visiter

“LA MAISON DE L'ANNÉE AU QUÉBEC”



A l'occasion de l'inauguration officielle de la "Maison de l'année au Québec" pendant le weekend suivant 2004, Yves Rivest, Directeur Régional, CMA de Chomedey, le lieu, le nom de son Comité d'organisation à l'édifier ceux qui ont contribué à la réalisation de cette habitation ultra-moderne ainsi que des projets Jacques Rivest et Renaud Félies.

L'opération de Chomedey, grâce sans doute à la Province de Québec, est le produit de la confiance du grand public en l'avenir de notre CMA. Cette opération d'une zone métropolitaine est évaluée 2.500.000 personnes dans un rayon de 50 milles, mais cette offre sera devenue activée un million total pour l'établissement et l'opération.

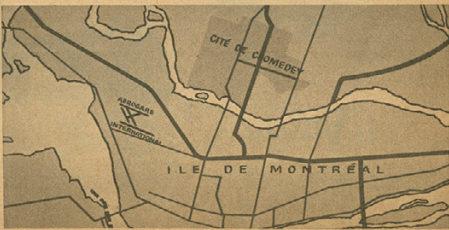
Au point de vue résidentiel, un plan directeur d'urbanisme et un règlement de zonage, tout récemment adopté, permettra de répondre pleinement aux besoins des CMA communales modernes. Chomedey compte 21 zones de zones classées, analysées et tracées. Les développements y sont autorisés 17 zones (contenant pièces et terrain de terrain), logement, quartier, hôtel, etc. On prévoit dans un avenir prochain l'aménagement d'un club de golf, d'une bibliothèque, d'un centre civique municipal et d'un hôpital.

Au point de vue industriel, Chomedey peut répondre aux besoins d'entreprises de tout genre. Diverses développements par un réseau routier et ferroviaire moderne, offre d'un accès à 20 minutes de l'aéroport international de Montréal et à l'ensemble 20 minutes de grand port de la Côte St-Jacques. Sa situation au cœur même d'une des régions les plus fortement industrialisées du Canada procure un accès facile à une grande variété de matières premières et de produits semi-finis. Un parc industriel d'une superficie de 10.000.000 pieds carrés offre un vaste choix d'emplacements; il est doté de tous les services publics. Une nouvelle usine de fabrication d'une capacité de 14.000.000 de gallons assure un approvisionnement abondant. Sa consommation actuelle d'eau est de 4.000.000 de gallons par jour.

Le programme essai de Chomedey est une initiative toute naturelle due à une situation géographique exceptionnellement favorable et à une planification moderne et rationnelle.

Conséquemment, industriel et futur programme sont à Chomedey à vous bénéficier de l'avenir structuré d'une municipalité dynamique.

J. MORÉ LAUVE, Maire.



LA DEMEURE DE L'AVENIR? RÉALITÉ D'AUJOURD'HUI!

Notre publi-reportage, cette semaine, présente une demeure d'une conception toute nouvelle. Il s'agit d'une expérience. L'organisation des espaces intérieurs et des surfaces tente de répondre aux besoins tant physiques qu'émotifs de la famille canadienne de 1963. Dans les lignes qui suivent, l'architecte Jean-Louis Lalonde donne les idées maîtresses qui l'ont amené à cette solution. La maison est située avenue Ravel à Chomedey.

COMMENT vivrons-nous demain? Bien malin qui pourrait le dire avec assurance en considérant tous les facteurs qui chaque jour transforment nos coutumes. L'application des découvertes scientifiques aux produits de consommation, l'évolution constante des conditions de travail, le développement vertigineux des centres urbains, l'importance reconnue de l'éducation et de la connaissance, l'accroissement rapide de la population, tous ces facteurs nous influencent quotidiennement et détermineront notre vie de demain. Nous savons qu'un jour relativement prochain un particulier ne pourra plus monopoliser un morceau de terrain non productif et que nous devrons tous habiter des unités domiciliaires à grande densité.

Les besoins de la famille

Une maison de demain, c'est donc un mythe. Mais une maison d'aujourd'hui est possible, et pourtant si rare! Nous vivons dans des logements selon des normes établies au siècle dernier, et encore en négligeons-nous quelques-unes pour des motifs économiques. Il est impératif de reconsidérer tout le problème de la maison familiale en analysant non pas l'histoire mais les caractéristiques essentielles de l'homme et les forces déterminantes du milieu où il vit. Nous pourrions ainsi bâtir des maisons qui répondent aux besoins de la famille.

Une famille, c'est une organisation composée de deux éléments de base, les parents et les enfants. Autrefois les conditions de la vie rurale imposaient les mêmes servitudes à tous les membres de la famille; sauf les très jeunes enfants, tout ce monde travaillait aux champs entre le lever et le coucher du soleil; les loisirs n'existaient pas. De nos jours, les enfants et les parents ont le tiers de la journée libre. Il est donc évident qu'une maison familiale doit permettre à chacun des membres une vie personnelle en plus de la vie en commun. La maison présentée en ces pages n'est pas un rêve futuristique mais un foyer pour une famille d'aujourd'hui. Puisqu'il s'agit d'une maison idéale, les dimensions en

sont généreuses; mais les principes qui ont déterminé son agencement peuvent être appliqués à une construction plus modeste.

Les zones principales

La maison comprend trois zones principales, destinées respectivement aux parents, aux enfants, et à la famille réunie. La section des parents est composée du salon, de la salle à manger et de la chambre principale. Ces trois pièces communicantes sont séparées par des panneaux coulissants qui en permettent un usage flexible. Ainsi, pour une grande réception les trois pièces ouvertes forment un seul espace vaste et complexe; quand la chambre est fermée, son accès secondaire permet au père de circuler sans être gêné par la présence d'une amie de sa femme au salon, par exemple. Lorsque la salle à manger et la chambre sont fermées, le salon devient un endroit intime, propice à la conversation, sans vues directes vers l'extérieur, qui distraient.

Le coin des enfants, pour sa part, comprend deux pièces fermées pour

Parc St-Basile

St-Basile-le-Grand



PARC ST-BASILE, ST-BASILE-LE-GRAND

Direction: Près la route no 8 et route 2 milles avant St-Basile plusieurs styles des maisons modernes.

JARDINS ST-VINCENT, ST-VINCENT-DE-PAUL

Direction: Travers la route à l'intersection de boulevard Lévesque et de la rue Suzanne et surveillez les affiches des maisons modernes.

RENAUD ESTATES, CHOMÉDÉY

Direction: Près la boulevard St-Martin route no 31 situés entre le grand-rue no 12 et l'Église et surveillez les affiches des maisons modernes.

LE VILLAGE, CÔTE-ST-LUC

Direction: Près le chemin de la Côte-St-Luc, aller vers l'est, au Centre d'achat de la Côte-St-Luc et surveillez les affiches des maisons d'appartements modernes.

JARDINS MONTCAUL, BOUCHERVILLE

Direction: Près la route no 11 tout le boulevard Marie-Victoria, et tourner à droite sur le boulevard du Tremblay.

TWO SIXTY CORPORATION

créateurs & entrepreneurs de développements résidentiels et commerciaux

Jardins St-Vincent

St-Vincent-de-Paul



Renaud Estates

Chomédey



Choisissez une habitation où il fait bon vivre!

Jardins Montcaul

Boucherville



Côte-St-Luc

Le VILLAGE

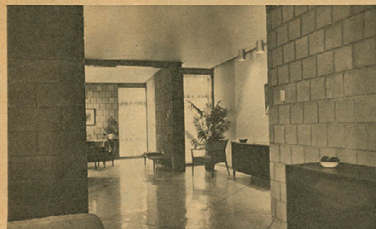
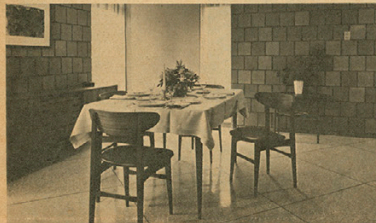
NEUS REPRÉSENTÉS DANS LES DISTRICTS ET DANS QUELQUES VILLAGES QUI ONT CONTRIBUÉ À LA CRÉATION DE "LA MAISON DU QUÉBEC" et plus particulièrement les modernes innovations.

SEL AIR FLOOR COVERINGS INC.
BUILDING PRODUCTS LTD.

CARACTÉRISTIQUES SPÉCIALES

- Façade moderne en pierre de taille et brique
- Allée en ciment — terrain spacieux
- Fenêtre panoramique dans chaque pièce
- Pøyer vaste et lumineux
- Grands placards allant du plancher au plafond
- La cuisine de vos rêves... avec une grande salle à manger
- Dessus de plancher en vinyle-asbestos
- Grandes armoires de cuisine en noyau naturel
- Aspirateur de balai avec hotte
- Planchers en bois de chêne
- Salle de bain en carrelage de céramique de couleur — accessoires de couleur de marque GRANE
- Colfresse avec dessus en "Arborlie"
- Pharmacie en métal dotée d'un miroir double
- Conduits de plomberie en cuivre
- Interrupteurs silencieux
- Chauffe-eau automatique avec paroi latérale en verre
- Grand sous-sol pouvant être transformé en spacieuse salle de récréation
- Evier double de baignoire dans le sous-sol

le sommeil, le travail, ou la lecture. L'une de ces chambres est munie de panneaux coulissants qui permettent de la convertir en deux cellules où des enfants d'âge ou de sexe différents pourront être chacun chez soi. Une pièce partiellement isolée des autres parties de la maison sert de salle de jeux aux petits ou de salon aux adolescents, selon l'âge des enfants. Enfin la salle de famille, sur deux niveaux, est en prolongement de la cuisine et permet à la mère de vaquer à ses travaux usuels tout en participant à la vie familiale. Le niveau inférieur ouvre sur une terrasse couverte et est prévu com-

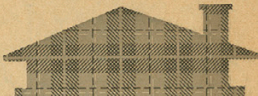


La salle à manger, une partie de la salle réservée aux parents. Elle communique avec le salon.

Au premier plan la chambre des parents. Au fond la salle à manger aperçue à travers l'écran de soles. Le Chambre des parents peut être fermée par des panneaux coulissants.

me centre des activités pendant la belle saison. Cette salle est équipée pour la préparation des repas et une fenêtre coulissante au-dessus du comptoir sert de passe-plat, à proximité de la rôtisserie. De cette partie de la maison, la mère peut surveiller les jeux des enfants à l'extérieur, surtout autour de la piscine. En hiver, la pièce deviendra la salle de jeux que nous trouvons habituellement au sous-sol, avec son bar et ses accessoires. La maison comprend aussi, au rez-de-chaussée: une pièce qui pourra servir de bureau au père ou de chambre à coucher pour les invités, un local, à gauche de l'entrée prin-

Protégez votre



avec sagesse

- ÉCONOMIE
- SERVICE
- SÉCURITÉ

MÉRITE

COMPAGNIE D'ASSURANCE

COMPAGNIE ENTièrement CANADIENNE

BUREAUX D'UN OcéAN À L'AUTRE

MEMBRE DU GROUPE DE COMPAGNIES I.A.C.



matériaux de construction

LE PLUS GRAND CHOIX



6385 Côte-de-Liesse, Dorval Station

631-3585

Succursale dans l'est de Montréal

2330 rue ST-EMILE — Clairville 9-3701

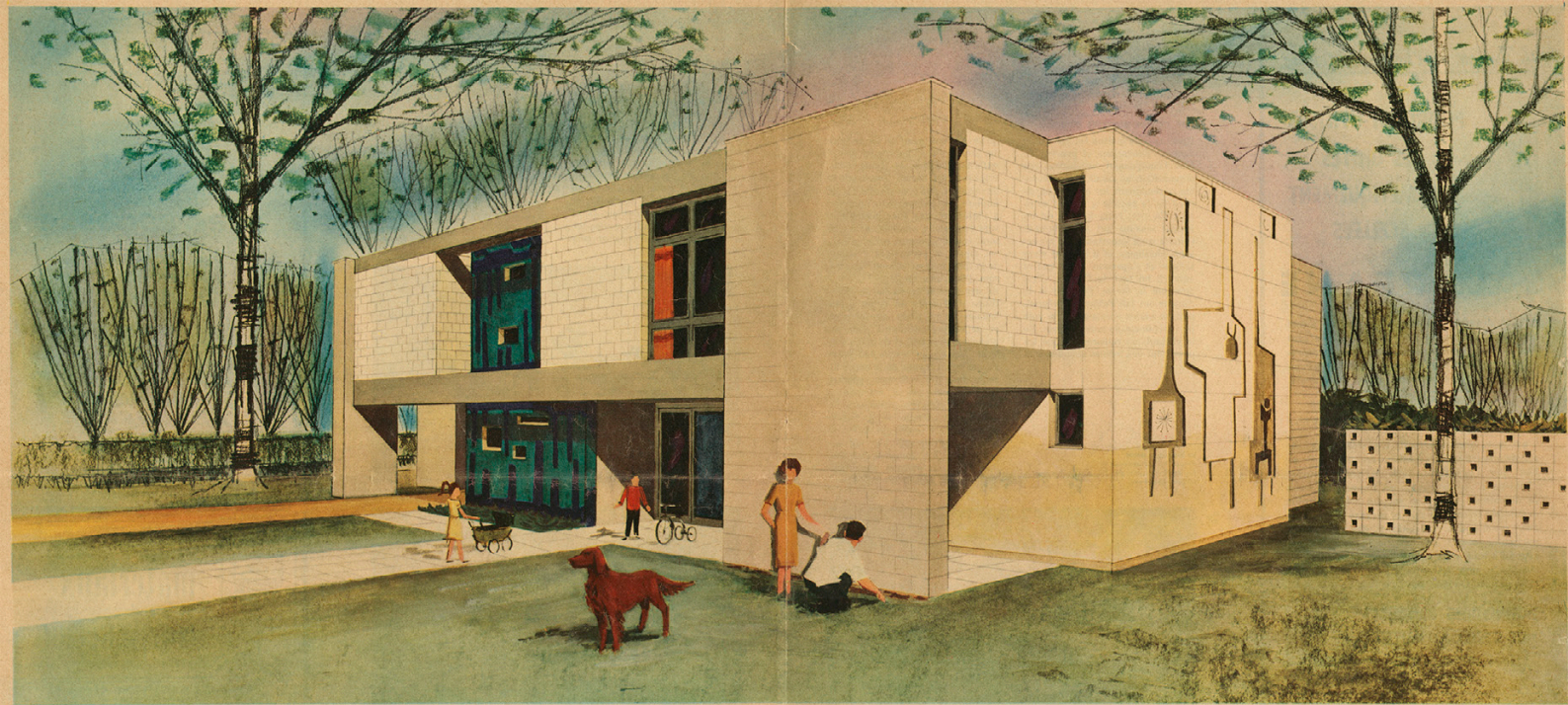
Il nous fait plaisir de fournir tout

l'ÉQUIPEMENT ÉLECTRIQUE nécessaire à la construction de

"LA MAISON DE L'ANNÉE" à Chomédey

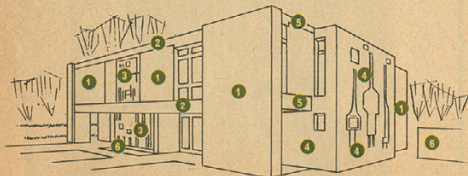
EMPIRE ELECTRIC SUPPLY COMPANY

390 west, rue Conq Tel.: AV. 8-8141



MIRON S'ASSURE TOUS LES HONNEURS! AVEC UNE MAISON CONSTRUITE ENTIÈREMENT EN BÉTON

LA COMPAGNIE MIRON LTÉE EST HEUREUSE D'AVOIR
 PU APPORTER SA CONTRIBUTION À LA CONSTRUCTION
 DE LA MAISON DE L'ANNÉE POUR TOUT CE QUI CON-
 CERNE LE CIMENT ET SES DIVERSES UTILISATIONS.



- 1 Blocs de béton Miron
 - 2 Poutre coulée sur place en béton Miron
 - 3 Mur en relief coulé sur place en béton Miron
 - 4 Panneaux préfabriqués en béton par Creaghan & Archibald Ltd. Composition murée par Charles Daudelin
 - 5 Plancher du premier étage et toit en dalles de béton préfabriquées par Creaghan & Archibald Ltd.
 - 6 Éléments de jardin en béton par H. Beaudry Cie. Ltée
- Les murs intérieurs sont finis en blocs de pierre poncé Mirollite.

Venez voir la maison de l'année à Chomedey

l'architecte J. L. Lalonde, A.D.B.A.



COMPAGNIE MIRON LIMITÉE

La Maison de l'Année au Québec

**POURQUOI UTILISER
LES UNITÉS
HERMÉTIQUEMENT
SCÉLLÉES**

SOLARPANE

A tout prendre, les divers genres de vitres doubles sont presque tous semblables; ce sont des unités hermétiquement scellées comprenant deux panneaux de verre qui emprisonnent une couche isolante d'air déshydraté.

**ALORS, QU'EST-CE QUI DISTINGUE
SOLARPANE DES PRODUITS SIMILAIRES ?**

C'est que, graduellement, les architectes, les constructeurs et les grossistes en verre apprennent par l'expérience que le manufacturier "Solarpane" — troisième en importance dans ce domaine — est plus souple, offre certains avantages et semble mieux disposé à accepter des commandes présentant des difficultés particulières. Ils ont appris que Solarpane répond à toutes les exigences et, bien entendu, comporte une garantie de 5 ans. Produit fabriqué au Québec par

**ENGINEERING PRODUCTS
OF CANADA LIMITED**



5035 rue Ontario Est, Montréal 4

*Nous sommes heureux
d'avoir contribué à la
réalisation de la*

"MAISON DE L'ANNÉE AU QUÉBEC"

*en fournissant du bois de
haute qualité à cette re-
marquable construction.*

LUMBERLAND INC.

500 Deslauriers, ST-LAURENT

Rt. 7-9981

capite, qui est prévu pour une domestique, une salle de toilette avec douche; et une buanderie munie de l'appareillage moderne. À l'étage les parents ont leur salle de bains particulière, ainsi que les enfants. Un sous-sol partiel sert de chaufferie.

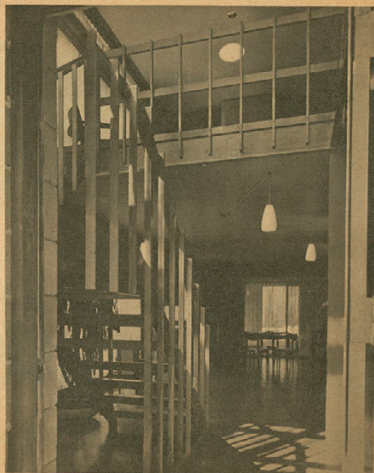
Une maison pour les humains

Même si cette maison est généreuse dans ses dimensions, et pourvue de tout l'équipement nécessaire, son organisation ne serait pas convenable si seulement les besoins physiques de la famille y étaient satisfaits. En effet l'être humain est un animal sensible qui a des besoins émotifs aussi importants que ses besoins physiques, et il ne peut vivre à l'aise et s'épanouir entre quatre murs, il lui faut de l'espace. C'est pourquoi la forme, l'échelle et la couleur ont fait l'objet de préoccupations toutes spéciales de la part de l'architecte de cette maison. En la visitant, on remarquera que les pièces ont des formes complexes et

qu'en quelque point qu'on se trouve, jamais on a l'impression d'être enfermé, l'espace, ce fluide indescriptible, est infini. Des accents de couleurs, des jeux d'ombre et de lumière, des perspectives illimitées à l'intérieur, des vues diversifiées vers l'extérieur, contribuent à l'intérêt continuellement renouvelé de cet espace et permettent l'évasion de l'esprit, tout en laissant l'impression d'être bien abrité.

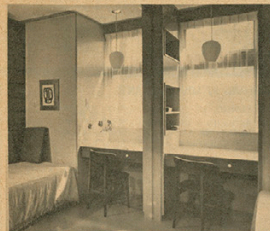
La structure de la maison est constituée d'éléments de béton préfabriqués, tel que blocs pour les murs et dalles précontraintes pour les planchers et le toit, et de béton coulé sur place pour les fondations et les poutres. Un voile de béton armé coulé dans des coffrages spéciaux constitue une murale intégrée, à gauche de l'entrée principale. Le grand mur aveugle de la façade nord-ouest est revêtu de dalles de béton à agrégats apparents qui forment aussi une immense composition. Ces deux murales sont l'œuvre de l'artiste bien connu Charles

Le maison a deux étages, tel on aperçoit les deux aveux de la porte latérale.



Daudelin, qui a de plus collaboré à la conception générale de l'édifice. Un admirable relief en béton émaillé prévu par Daudelin pour la cheminée du salon n'a malheureusement pas été exécuté faute de crédits.

À l'intérieur de la maison les murs et cloisons sont aussi en blocs ou briques de ciment, soit peints pour obtenir des accents de couleurs, soit vernis pour garder la qualité naturelle de ce matériau. Le plafond en plâtre de l'étage et la dalle de béton du rez-de-chaussée ferment les serpents du chauffage par radiation. Le bois n'est em-



ployé que pour les escaliers, les porches, les fenêtres, et les comptoirs et armoires.

L'emploi presque exclusif du béton permet d'obtenir une structure permanente, à l'épreuve du feu, dont les frais d'entretien sont réduits au minimum. La masse des éléments qui constituent cette construction donne aussi des caractéristiques d'isolation phonique qui en font une maison de silence, même si les espaces intérieurs sont interdépendants. L'arraqe des tapis auront été posés dans la zone des parents, ceux-ci pourront vivre chez eux sans que les ébats des enfants ne les importunent.

Le coté des enfants qui peut servir aussi à l'étude, au travail, au repos, qu'il soit aménagé. Un penseur couturier permet de diviser l'espace en deux sections.



Le séjour des enfants à droite les chaises, au fond la table de séjour. On remarque le "Husky" des enfants.

**VOUS SONGEZ
À FAIRE DES
AMÉLIORATIONS
À VOTRE MAISON?**

IAC

**peut combler les vides
GRÂCE À DES PLANS D'ACHAT APPROPRIÉS.**

Vous songez à construire ou à refaire une salle de jeux, une cuisine, un patio? Consultez alors le marchand de matériaux de construction au sujet des matériaux et de la main-d'œuvre... et le marchand de meubles et d'appareils ménagers au sujet de l'équipement nécessaire.

Laissez ensuite au marchand le soin de combler les vides, en vous procurant toutes les facilités de financement grâce au plan d'achat I.A.C. Les taux "tout compris" diffèrent toute comparaison. L'assurance est automatique pour la plupart des contrats, ainsi que l'assurance contre les avaries pour les articles d'usage domestique — ces deux assurances sont offertes sans frais supplémentaires.

Pour obtenir un plan de financement approprié, sur les dix minutes, rendez-vous toujours chez un marchand I.A.C.

Procurez-vous ces guides pratiques pour établir le budget de votre famille.

Votre grand livre des revenus et dépenses

État de vos revenus financiers

Votre guide I.A.C. d'achat systématique

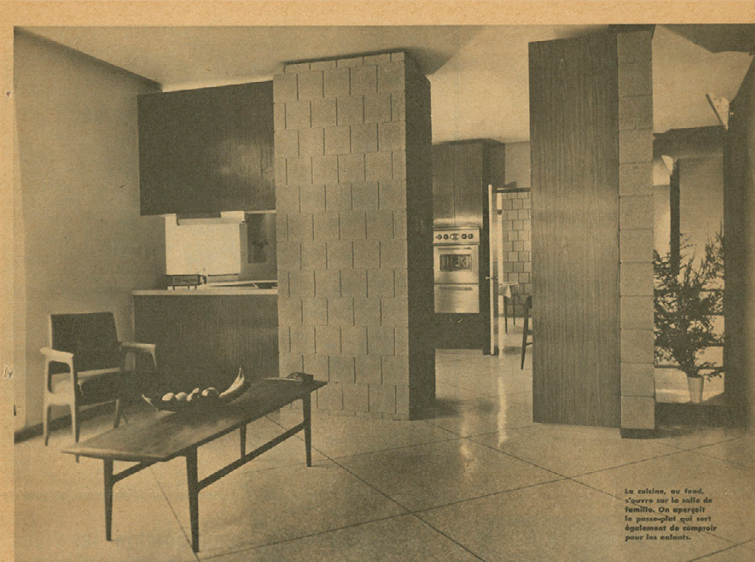
Demandez-les au marchand I.A.C. ou téléphonez à la succursale I.A.C. la plus près de chez vous. Ou écrivez à:



INDUSTRIAL ACCEPTANCE CORPORATION LIMITED

1320 boulevard Graham, Montréal 16

Commanditaire des plans d'achat à tempérament disponibles chez les marchands de confiance au Canada.



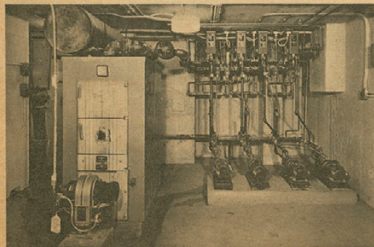
Le salon, en fond, s'ouvre sur la salle de famille. On aperçoit le passage qui sert également de passage pour les enfants.



Finir le principal. L'usage de bois est employé pour donner une atmosphère de chaleur.

La maison est déjà pourvue de son équipement de base et les armoires, comptoirs, tables de travail, baignes et rangements sont construits à même les murs. Il faut souhaiter que le reste de l'aménagement qu'on y incorporera soit aussi choisi d'après les critères qui ont présidé à la conception de la maison; rien n'est en effet aussi ridicule qu'une maison d'aujourd'hui meublée à la façon d'hier. Malheureusement les responsables, qui ont déjà beaucoup de mérite d'avoir accepté tant d'innovations, n'ont pas jugé que l'architecte qui avait conçu les espaces était aussi qualifié pour les équiper.

Le système de chauffage par radiation est alimenté par une chaudière centrale et quatre pompes qui entretiennent chaque une section de la maison.



COFFRAGE DE BÉTON

PAR
Rocwall of Quebec Ltd.
Rl. 8-6585



Nous avons assuré
LA MAISON DU QUÉBEC

Nous nous occupons de tous vos besoins en fait d'assurance.

M. STEVE BOOI, Président
Lobnitz, Cte de Champlain

Bodi-Wiedmann & Co. Ltd
COURTIERS EN ASSURANCE

400 ouest, rue St-Jacques
288-100 Ave. Chomedey

843-5111
MU. 1-0372

Les travaux de génie-conseil ont été exécutés par

CLAUDE DUPRAS INC. P.
PIERRE DEGUISE INC. P.

8315 rue St-Hubert — Montréal

DU. 1-7424

LISEZ LE MAGAZINE DE

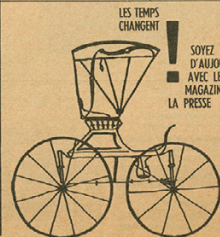
LA PRESSE

CHAQUE SEMAINE

INSTALLATIONS ELECTRIQUES

faites par

Katz Electric Co.
5515 ave. rue Sherbrooke
No. de tel. 195.42800



LES TEMPS CHANGENT

SOYEZ D'AUJOURD'HUI
AVEC LE MAGAZINE DE LA PRESSE

LISTE DES MANUFACTURIERS, FOURNISSEURS ET SOUS-TRAITANTS

ENTREPRENEUR-GENERAL ARCHITECTE-CONSULTANT, BÉTON

1. EXCAVATION
2. FONDATIONS
a - coffrages
b - béton
c - protection contre humidité

3. MACONNERIE ET BÉTON
a - blocs de ciment
b - blocs béton
c - Espaces de dilatation
d - coffrages
e - Armes d'armature

4. BÉTON ARMÉ
a - coffrages et armatures béton
b - coffrages spéciaux de béton
c - coffrages (bois)
d - coffrages (acier)

5. ISOLATION THERMIQUE
a - styropol

6. COUVERTURE MEMBRANÉE
a - Cais de toit
b - MENUISERIE

7. FENÊTRES (Pella)
PORTES (Pvider)
a - bois
b - vitrages
c - vitrage treillis aciers

8. PLANCHES ET ENDUITS (E LATTÉ)

9. COUVRE-PLANCHES
a - bois

TWO SIXTY CORPORATION
JEAN DE BELLEVAL

COMPAGNIE MIRON LITEE
TWO SIXTY CORPORATION
ROCKWALL OF QUEBEC LTD
COMPAGNIE MIRON LITEE
POSTER CONSTRUCTION
MATERIALS LTD.

COMPAGNIE MIRON LITEE
P. BEAUCHÉ
CREAGHAN & ARCHIBALD
HARRIS STEEL
STANBARI STRUCTURAL
TWO SIXTY CORPORATION
TWO SIXTY CORPORATION
COMPAGNIE MIRON LITEE
CREAGHAN & ARCHIBALD
LTD.

LACHANCE
POSTER CONSTRUCTION
MATERIALS LTD.
INSULFOAM LTD.

R. & B. CONSTRUCTION
NATIONAL CUT STONE LTD.
TWO SIXTY CORPORATION
LACHÉTE LUBERÉ &
BELL WORK LTD.

PRINCE AGENCIES
FRIDSON EASTERN LTD.
ENGINEERING PRODUCTS OF
MONTREAL
BELCAN IGLAS LTD.
CONCRETE MESH BALANCE
CONCRETE

POSTER CONSTRUCTION
MATERIALS LTD.

BUILDING PRODUCTS LTD.
BELCAN FLOOR COVERING

10. PLOMBERIE
11. BRULÉUR À L'HUILE et
RESERVEUR
12. QUINCAILLERIE

13. CHAUFFAGE
14. ELECTRICITE
(Installation)
a - Electriciens-électriciens
b - Mécaniciens

15. PEINTURE INTERIEURE
PEINTURE
EXTERIEURE

16. APPAREILS ELECTRO-MENAGERS
a - radiocassette
b - réfrigérateurs
c - machines à laver
d - sèche-linge

17. CUISINE

18. AMENAGEMENT
PAVAGISTE

19. ADJUSCTEUR D'EAU
20. INTERCOM

21. CARRELAGE (céramique)
22. TOITURES (installations)
23. RIDEAUX et TENTURES
DECORATION
INTERIEURE

CRANE CANADA LTD.
E. O. CARPENTIER
SOCIÉTÉ GÉNÉRALE
MONTEAU SOBRY
BOURNE, HARRIBEAU LTD.
P. & H. BOUTIN SUPPLY
LTD.
C. G. CHÉRIE
WALTON KING
C. S. S. CANADA LTD.

KATE ELECTRIC CO.
EPIRE ELECTRIC
PROGRES ELECTRIC
INDUSTRIAL, SECURE &
PROFESSIONAL
LIGNE TELEPHONE
SOUTHERN WATER &
POWER CO. (St-Théophile)

GENTH PAINT
CANADIAN FITTING LTD.
A. BELANGER LITEE L'ESTRIE
DERRAN FORTIER INC.
TAPFAN GUNNEY

ARBOITTE CO. LTD.
VILLE LA SALLE
LACOUTURE L'EBRE &
BELL WORK LTD.

LES PEINTRES VALMAR INC.
ET MARTEL

COMPAGNIE MIRON LITEE
HOLLANDER LTD.
NATIONAL INTERCOM LTD.

PROVINCIAL TILES
P. & B. CONSTRUCTION
CO. LITEE

JEROME MYERS

LA MAISON DE L'ANNEE ET LE CIMENT

Voici la composition des matériaux de ciment et de béton utilisés dans la construction de la maison de l'année et fournis par la Compagnie Miron. Cette compagnie a également prévu les services de ses ingénieurs pour le calcul des structures et de ses techniciens pour le placage et le centrage du béton.

100 sacs de ciment portland — 125 sacs de ciment à maçonner — 200 vases cubes de béton — 275 tonnes de pierre — 20 tonnes de sable — 4,200 blocs de béton lourds — 10,000 briques de béton — 10,000 blocs de béton légers