



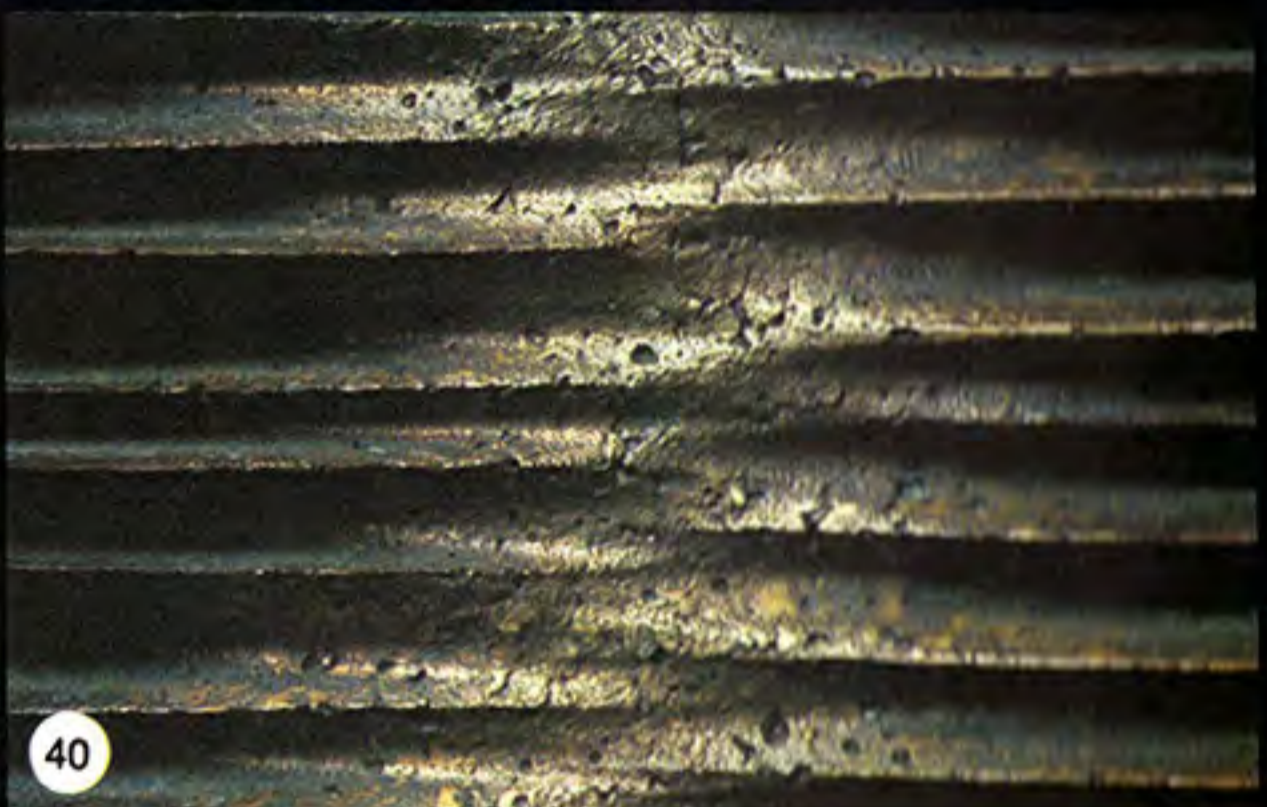
37



38



39



40

- 1 Le multiple en cours de fabrication
- 2 Vue générale de l'atelier
- 3 Matériaux et outils
- 4 Utilisation du chalumeau
- 5 Utilisation du couteau chauffant
- 6 Utilisation du fil souple
- 7 Découpage d'une forme avec le fil fixe
- 8 Séparation du cube
- 9 Moulage d'une modèle de plâtre
- 10 Application de l'argile
- 11 Mise en place des murs
- 12 La chape de plâtre

- 13 Diagrammes
- 14 Enlèvement de l'argile
- 15 Remise en place du modèle et de la chape
- 16 Coulée du caoutchouc
- 17 Démoulage du caoutchouc
- 18 Coulée de la cire
- 19 Injection de la cire
- 20 Trempage
- 21 Moulage à coquille de céramique
- 22 La coulée du métal
- 23 Démoulage
- 24 Polissage
- 25 «Cube à espace ambigu» (1970)

- 26 Décomposition d'un paraboloïde hyperbolique
- 27 Forme évidée
- 28 Sculpture en acier inoxydable et plexiglas
- 29 Modèle pour une sculpture
- 30 «Allegrocube» (Palais de Justice, Montréal, 1973)
- 31 Module (1970)
- 32 «Relations virtuelles» (1970)
- 33 Maquette d'un projet d'environnement
- 34 Bassins (Ensemble architectural «G», Québec, 1973)

- 35 «Poulia» (Charlottetown, I.-P.-E., 1967)
- 36 «Polypède» (Montréal, 1967)
- 37 Autel, ostensor et chandeliers (1967)
- 38 Tabernacle (1967)
- 39 Sculpture monumentale (Centre national des Arts, Ottawa, 1969)
- 40 Détail de «Relations virtuelles»

Aussi disponible:
Jeu de 40 diapositives
211, rue Saint-Sacrement
Montréal H2Y 1X1
(514) 849-9683

© Editions Formart, Inc., 1972.